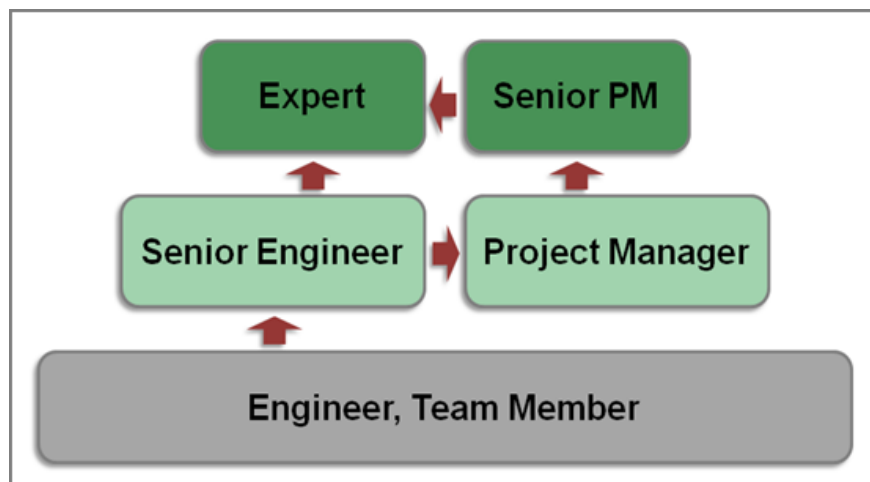


# JOBS & KARRIERE

## Mitarbeiterentwicklung

VTU versucht, die persönliche und fachliche Entwicklung der Mitarbeiter/innen so weit wie möglich an deren Neigungen und Fähigkeiten anzupassen. Der größte Teil an Arbeit und Organisation von VTU findet in den Projekten statt. Daher wird der Beginn und der Schwerpunkt der weiteren fachlichen Entwicklung auf den Bereich Engineering gelegt.

Im Zuge dieser Tätigkeiten zeigen sich Fähigkeiten und Neigungen im Bereich Projektabwicklung/ -management oder die Tendenz zu einer fachlichen Weiterbildung in Richtung Fachspezialist/in. VTU versucht im Rahmen der jeweiligen Projektsituation diese Tendenzen zu fördern, so dass prinzipiell gleichwertige Entwicklungsmöglichkeiten bei VTU gegeben sind.



Durch das VTU-interne Skills Management werden die Skills unserer MitarbeiterInnen verwaltet, um diese entsprechend ihrer Fähigkeiten gezielt an der richtigen Stelle einzusetzen und weiterzuentwickeln.



Kontakt: DI Andrea Ahn  
VTU Engineering GmbH  
Parkring 18  
A-8074 Raaba-Grambach  
T: +43 (664) 88 43 50 83  
andrea.ahn@vtu.com

### Ihre Entwicklungsmöglichkeiten bei VTU:

#### Engineering/Projektabwicklung

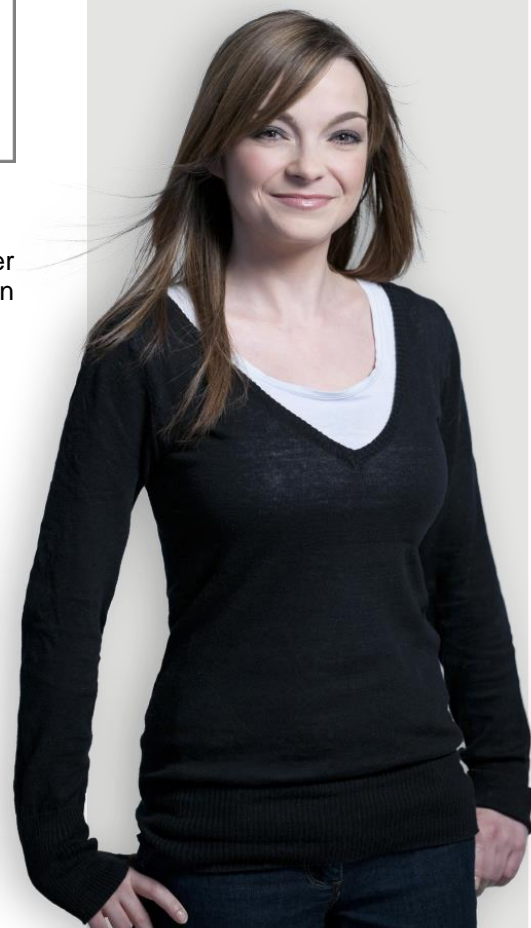
Technische Abwicklung von Kundenprojekten

#### Expert/in (Fachspezialist/in)

Vertiefung der Kenntnisse in einem Fachgebiet, üblicherweise Mitarbeit in Kundenprojekten oder Durchführung von Beratungs- und F&E-Projekten

#### Project Management

Organisatorische Abwicklung von Kundenprojekten



Experience  
responsibility